

1. PRODUTO

Designação do Produto

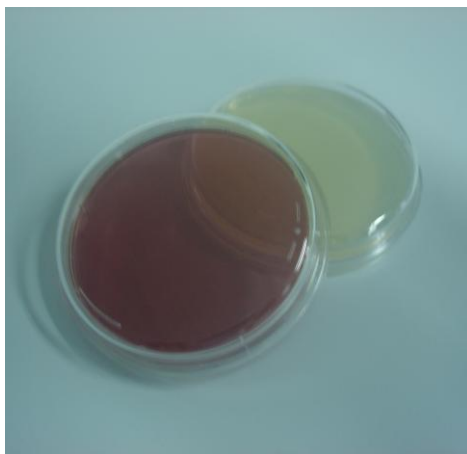
Placas Contacto

Ref.^a

SAOU001L_05L_10L_11L_12L

Identificação EAN

Descrição do Produto



Placas para avaliação das condições de **higiene de superfícies, dos operadores** ou **controles ambientais**.

Elevada reprodutibilidade e fiabilidade.

Após realização do teste é necessário proceder à incubação das placas conforme instruções constantes da embalagem.

Disponíveis, sob consulta, com outros meios para além dos abaixo indicados.



2. CARACTERÍSTICAS

As placas SAOU001L, SAOU005L e SAOU012L são adequadas para a avaliação da higiene de superfícies e equipamentos, e dos operadores.

- **SAOU001L:** são fornecidas placas com dois meios diferentes: PCA para contagem de microrganismos totais e VRBL para contagem de coliformes.
- **SAOU005L:** são fornecidas placas com meio PCA para contagem de microrganismos totais.
- **SAOU012L:** são fornecidas placas com meio VRBG para contagem de enterobactérias.

As placas SAOU010L e SAOU011L são adequadas para a realização de controlos ambientais genéricos ou específicos, como por exemplo: câmaras frigoríficas, salas de produção, etc. .

- **SAOU010L:** Na embalagem são fornecidas placas com meio PCA, para realização de controlos ambientais genéricos
- **SAOU011L:** Na embalagem são fornecidas placas com dois meios diferentes: PCA para contagem de microrganismos totais e Rose Bengal para contagem de bolores e leveduras.

3. EMBALAGEM

- **SAOU001L:** Embalagem contendo: 12 placas com meio PCA, 12 placas com meio VRBL e instruções de utilização. As placas apresentam diâmetro (aproximado) de 55 mm.
- **SAOU005L:** Embalagem contendo: 24 placas com meio PCA e instruções de utilização. As placas apresentam diâmetro (aproximado) de 55 mm.
- **SAOU010L:** Embalagem contendo: 24 placas com meio PCA e instruções de utilização. As placas apresentam diâmetro (aproximado) de 90 mm.
- **SAOU011L:** Embalagem contendo: 12 placas com meio PCA, 12 placas com meio Rose Bengal e instruções de utilização. As placas apresentam diâmetro (aproximado) de 90 mm.
- **SAOU012L:** Embalagem contendo: 24 placas com meio VRBG e instruções de utilização. As placas apresentam diâmetro (aproximado) de 55 mm.

Não deverão ser utilizadas placas produtos cuja validade tenha expirado, pois a fiabilidade dos resultados fica comprometida.

4. OUTRAS APLICAÇÕES DISPONÍVEIS (SOB CONSULTA)

Para além das placas anteriormente descritas, estão ainda disponíveis, várias outras configurações de placas de contacto, como por exemplo:

- estafilococos
- bolores e leveduras
- pseudomonas

Nota: Estas especificações são verdadeiras e precisas de acordo com os dados disponibilizados pelo nosso fornecedor.